

2025/4～2026/3 月 講座

## 1～3 月開講講座案内

# 未来造景塾

### 1 月開講

#### ① 断面図作成研修 1/16 (金) 13:00～17:00 受講料 15,000 円(税込価格 以下同様です)

各種断面表示記号から、断面図の書き方のフローなど基礎知識を学び、簡易断面 等含めた演習課題に取り組んで頂きます。  
断面的な各視点で構造物を見ることにより、適切な納まりや平面計画にも効果が出てきます

※(業界キャリア 6 ヶ月～)

##### 【内容】

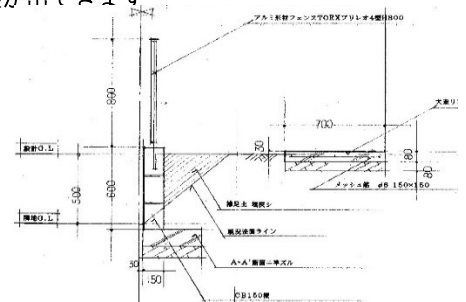
断面表示記号(土・碎石・鉄筋、コンクリート 他)

X-X` Y-Y` 断面の切り方と表示

擁壁掘削関連各部取合い、参考断面図検証

断面スケール 1/20.1/30 の使い分け

簡易演習課題(1/10 1/20 土間、カーブスペース)



#### ② 中級設計研修(狭小地対応) 1/23 (金) 13:00～17:00 受講料 15,000 円

都市部を中心として敷地が狭くなるなか、狭小地に特化したデザインテクニック 等含めたプランをマスターしていきます。  
狭小地の特性の理解を図面事例や 現場写真で検証して、その後簡易演習課題を作成して頂きます。

※(キャリア 6 ヶ月以上)

##### 【内容】

狭小地とは

旗竿宅地・変形敷地・北側接道宅地等の特性

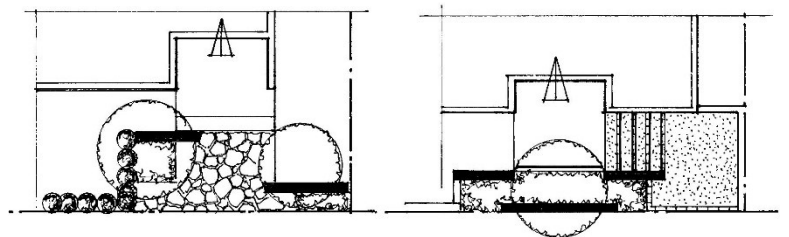
からの基本的留意点

地下埋設物(水道・雨水雑排水・GAS 等)への対応

狭いスペースでの奥行き表現

アルミ汎用材(柱・梁 他)によるファサード処理

図面・現場事例検証、簡易演習課題作成



#### ③ 中級設計研修(広大な敷地対応) 1/30 (金) 13:00～17:00 受講料 15,000 円

地方にいけば広大な敷地は多くみられ、200 m<sup>2</sup>前後の敷地プランでは直接的なスキルアップに繋がりにくいケースも見られます。広大な敷地なりの特性に準じた マスタープランや樹種選定等を学び、その後演習課題を作成して頂きます。

※(キャリア 6 ヶ月以上)

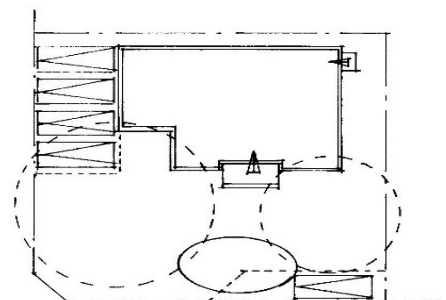
##### 【内容】

広大な敷地とは、ゾーニングからラフプランの考え方

マスタープランから1.2 期工事提案の重要性

広大な敷地ならではの植栽材料の選択及び配置

図面事例及び現場事例検証、簡易演習課題作成



## 2 月開講

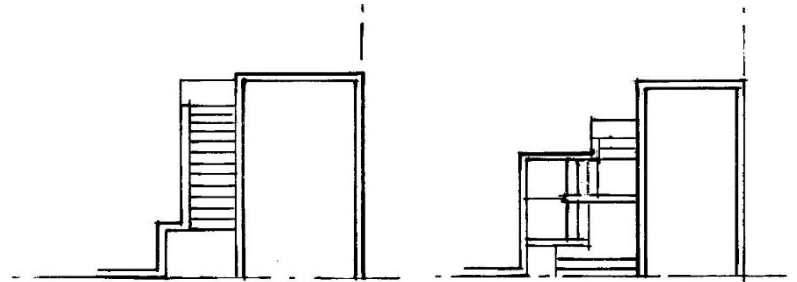
### ④ 中級設計研修(高低差対応) 2/6 (金) 13:00～17:00 受講料 15,000 円

高低差のある宅地(1m 以上)では宅造法に抵触したり、隣地側に対して簡易山留工事が発生したりもします。高さのある擁壁や階段処理、圧迫感の解消方法等の基本を学び、簡易課題を作成します。

※キャリア 6 ヶ月以上)

#### 【内容】

宅地造成等規制法等 擁壁関連法の基礎知識  
高低差 1.5～2.0m 以上宅地での工事特性  
平面計画と立面計画の同時進行とは  
高低差対応の階段・アプローチ計画とは  
擁壁壁面等の威圧感、圧迫感の解消方法  
建物側・隣地側掘削時の留意事項  
簡易演習課題作成(発表又は



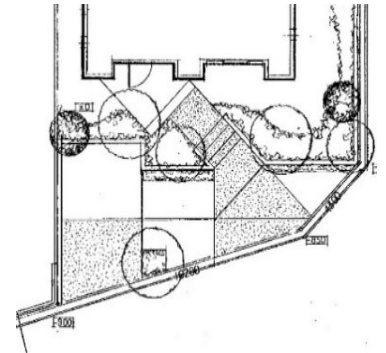
### ⑤ ショート設計研修(アプローチ編) 2/13 (金) 13:00～15:00 受講料 8,000 円

玄関ポーチ形状はアプローチ動線から見ると、必ずしも矩形(長方形)である必要はありませんし、アプローチの幅もポーチ幅ほど広い必要はありません。玄関ポーチをエクステリア業者にて施工するお客様も増えているなか、図面事例と共にアプローチデザインを検証していきます。

※(業界キャリア 6 ヶ月～、建築関係者) [建築の方、必見のショート研修です](#)

#### 【内容】

北側接道及び狭小地等のアプローチ計画の基本、  
建築及びエクステリア動線視点によるポーチ形状の違いとは  
変形ポーチ事例検証、アプローチ動線からの玄関ポーチ形状とは、  
曲線アプローチの玄関ポーチとの取り合い



### ⑥ ショート設計研修(植栽可能場所とは) 2/13 (金) 15:30～17:30 受講料 8,000 円

エクステリアは「土間」と「壁」のデザインとも言われるなか、植栽可能なスペースの一つの位置付けに土間から壁に立ち上がる入隅部分があげられます。また、建物に対する樹木の壁が与える演出効果検証及び住宅植栽の現状からこれからの住宅植栽に求められる内容を現場事例等にて確認していきます。

※(業界キャリア 6 ヶ月～、建築関係者) [建築の方、必見のショート研修です](#)

#### 【内容】

植栽(緑)がもたらす機能的視点、建築的視点、審美的視点とは  
最低限の植物基礎知識(分類方法、樹木の規格表示、最近の植栽トレンド 他)  
植栽可能スペースとは、樹木がいらないというお客様への切り返し問答



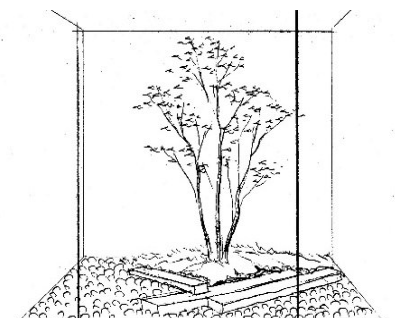
### ⑦ ショート設計研修(坪庭風雑木空間) 2/20 (金) 13:00～15:00 受講料 8,000 円

山採りの自然樹木の種類(アオダモ、コハウチワカエデ 他)や特性、材料・市場 流通・施主への樹木形状等の事前説明等について、基礎的部分から植栽時地下支柱や足元植栽部の 雑割栗石の演出等を図面や現場事例にて検証していきます。

※対象者様(キャリア 6 ヶ月以上)

#### 【内容】

モダン和風、坪庭風とは・  
山採り自然樹形樹木の効果的な演出方法(アオダモ、ツリバナ、コハウチワカエデ、イロハモミジ、他)・土間材、  
添景構造物の効果的演出方法(切石加工石材、創作竹垣、  
金属陶器水鉢、鬼瓦、他)・設計図面及び現場事例検証



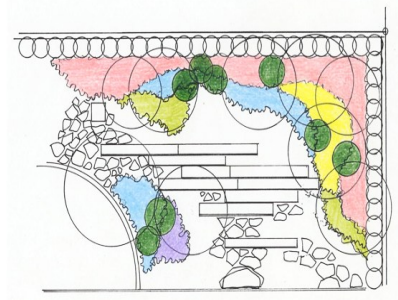
⑧ ショート設計研修(低木草花植栽方法の考え方) 2/20 (金) 15:30～17:30 受講料 8,000 円

低木やグラントカバー類の平面表現方法や積算の基本的な考え方から詳細仕様 配植間隔等の決定のフローについての解説をおこないます。また草花使用時の宿根草及び1年草や多年草の種類や効果的使い分け等の解説も併せておこないます。

※対象者様 (キャリア6ヶ月以上)

【内容】

低木類及び草花種類等の基礎知識・平面図 1/100 から 1/50 スケールアップ  
配植ピッチの基本的な考え方・植栽材料選定の基本的な考え方  
低木草花植え込み土壌及び土壌改良の考え方  
図面事例及び現場事例検証



⑨ 植栽(緑)研修基礎編 2/27 (金) 13:00～17:00 受講料 15,000 円

植物の分類方法や種類等の基礎知識から現地確認のポイントや樹種選定のフローまで実践的な知識を身につけていきます。また、これからの住宅で求められる植栽や経年変化について多くの写真事例等にて分かり易く学んでいきます。

※ (新卒含めキャリア等は特に問いません)

【内容】

植物の基礎知識(分類、耐性、新樹種 他)、  
住宅植栽で使われる樹木の変化  
自然樹形樹木の管理と耐久消費財(材)的視点とは、  
エクステリア各部位の植栽(緑)の考え方、  
演習問題「樹種選定及び植込位置間違い探し」



### 3 月開講

⑩ ガーデン設計(基礎編) 3/6 (金) 13:00～17:00 受講料 15,000 円

洋風庭園、和風庭園の概要理解から始まり、さまざまな庭園パターンの基礎知識を学んで頂きます。「鑑賞する庭」から「使う庭」が中心となるヒヤリングのポイントから、ガーデン設計のフローのポイントを理解して頂き、簡易演習課題の作成に繋げていきます。また、設計事例や現場事例の検証も併せておこないます。

※ (新卒含めキャリア等は特に問いません)

【内容】

洋風庭園と和風庭園の概要について、「鑑賞する庭」又は「使う庭」？  
ガーデン計画のフローについて、アヒルの足(人の視野)とは、  
イメージ別植栽の考え方(和モダン、アジアン、南欧風 他)  
図面・現場事例の検証、簡易演習課題作成



⑪ ガーデン設計研修「ジャパニーズモダン」 3/13 (金) 13:00～17:00 受講料 15,000 円

ジャパニーズモダンスタイルを構成する基本的なワードから材料、デザインテクニック、該当樹木や添景物を図面や施工事例を通じて理解を深めて、その後に簡易演習課題を作成して頂きます。

※対象者様 (新卒から業界キャリア6ヶ月以上)

【内容】 ジャパニーズモダンとは

デザイン特性について  
適合樹木の考え方と種類(高木・中木・低木地被類)  
添景物 他構造物  
参考図面事例・現場事例検証、簡易演習課題作成(発表又は添削)





⑫ ガーデン設計研修「プロヴァンス南欧」 3/21 (土) 13:00～17:00 受講料 15,000 円

南欧風プロヴァンススタイルを構成する基本的なワードから材料、デザインテクニック、該当樹木や添景物を図面や施工事例を通じて理解を深めて、その後に簡易演習課題を作成して頂きます。

※対象者様(新卒から業界キャリア 6 ヶ月以上)

【内容】南欧風プロヴァンスとは

デザイン特性について

適合樹木の考え方と種類(高木・中木・低木地被類)

添景物 他構造物

参考図面事例・現場事例検証、簡易演習課題作成(発表又は添削)



⑬ ガーデン設計(リ・ガーデン) 3/27 (金) 13:00～17:00 受講料 15,000 円

接客時のヒヤリングポイントの留意点やリ・ガーデンのなかでの既存物(樹木、景石、灯籠 等)の再利用又は処分のポイントを解説します。また、最近よく耳にする「庭じまい」の説明、図面現場事例の検証ののち、簡易演習課題作成とします。

※(新卒から業界キャリア 6 ヶ月以上)

【内容】

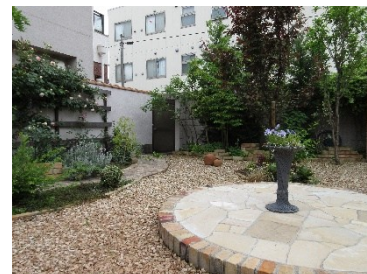
接客ヒヤリング時の留意点とは

鑑賞主体(見る)?又は介在する(使う)?

既存物(樹木含む)利用の留意点

「庭じまい」とは

図面・現場事例検証、簡易演習課題作成



申込講座 No	① ・ ② ・ ③ ・ ④ ・ ⑤ ・ ⑥ ・ ⑦ ・ ⑧ ・ ⑨ ⑩ ・ ⑪ ・ ⑫ ・ ⑬	円	
ふりがな		男 女	生年月日 ( 昭和 平成 西暦 ) 年 月 日 ( 歳 )
氏 名			
ふりがな			
住 所	〒 TEL ( ) 携帯 ( )		
勤務先			
ふりがな			
所在地	〒 TEL ( ) FAX ( )		
E-mail	<input type="checkbox"/> パソコン <input type="checkbox"/> 携帯 @		
受講料振込者の名義	<input type="checkbox"/> 受講者本人 <input type="checkbox"/> 会社 <input type="checkbox"/> その他 ( )		

※下記の講座には配布資料とは別に副読本が必要ですので、最寄り書店やアマゾン等にて各自ご準備のほどお願い致します。

No③、⑨、⑩、⑪「住宅エクステリアの 100 ポイント」 No ⑥「プロが教える住宅の植栽」

※申込は FAX 又は申込書部分の撮影後 PDF データにてメール送信にてお願いします。(すでに講座をお申込みの方は、必要ありません)

※申込書を確認後、弊社より受講料の支払い方法を記載した「申込確認書」ご送付致します。

※一旦、お支払い頂いた受講料は理由の如何を問わず、ご返却できませんのでご了承ください。

※頂いた個人情報は適切に保護し、法令に基づく場合以外で受講者様の同意なく第三者に提供することはありません。

