

2022/4～2023/3 月 講座

1～3 月開講講座案内

未来造景塾

新年あけましておめでとうございます。

旧年中はひとかたならぬご愛顧を賜り、厚く御礼を申し上げます。

未来造景塾最終 4 半期の講座案内をさせていただきますので、各社様の人材育成の一環としてご活用できる部分があれば、是非ご検討のほど宜しくお願い致します。

1 月から、株式会社協報様「週刊エクステリア」紙面にてコラムを 2 回/月のペースで 1 年間執筆させていただきます。内容は未来造景塾講座含めこれまでのテクニカル・マネジメント研修から各種フレーズを抜粋した一話完結の提言で、販売工事店様の業務改善から人材育成に繋がる一助になれば幸いと考えております。

また、来期の 4 月からは赤ペン先生として「通信講座」を開講させて頂く予定で、準備を進めております。多様化する人材育成の手段のなかで、これからもより多くの皆様方にご愛顧頂ける未来造景塾を目指してまいりますので、今後とも宜しくお願い致します。

1 月開講

- ① エクステリア設計基礎研修 1/12(木)・27(金)・2/10(金) 13:00～17:00 受講料 36,000 円 (税込価格以下共通)

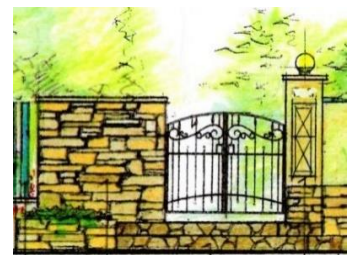
概論講座ゾーニングの延長線上で設計基礎を学びます。平面図と立面図の整合性や作図も 1/50 から 1/100 図面作成とレベルを上げながら作図に慣れて頂き、演習課題の発表に繋げていきます。

「目から鱗の…」というアンケート結果も頂いた、立面図の目的も理解していきます。

※対象者様(新卒及びキャリア採用 1 年未満)

【内容】

エクステリア各部位(門廻り、階段アプローチ、塀・外柵、コースペース、他)の基本的な考え方と標準寸法、平面図及び立面図作成(既設物あり・1/50・1/100)、接道別(北側・南側)の特性とプランフロー、演習課題作成及び発表



- ② 植栽(緑)研修基礎編 1/17(火) 13:00～17:00 受講料 12,000 円

植物の分類方法や種類等の基礎知識から現地確認のポイントや樹種選定のフローまで実践的な知識を身につけていきます。また、これからの住宅で求められる植栽や経年変化について多くの写真事例等にて分かり易く学んでいきます。

※(新卒含めキャリア等は特に問いません)

【内容】

植物の基礎知識(分類、耐性、新樹種 他)、住宅植栽で使われる樹木の変化、自然樹形樹木の管理と耐久消費財(材)的視点とは、エクステリア各部位の植栽(緑)の考え方、演習問題「樹種選定及び植込位置間違い探し」



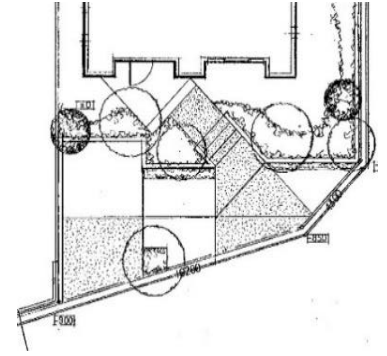
③ ショート設計研修(アプローチ編) 1/20(金) 13:00~15:00 受講料 6,000円

玄関ポーチ形状はアプローチ動線から見ると、必ずしも矩形(長方形)である必要はありませんし、アプローチの幅もポーチ幅ほど広い必要はありません。玄関ポーチをエクステリア業者にて施工するお客様も増えているなか、図面事例と共にアプローチデザインを検証していきます。

※(業界キャリア6ヶ月～、建築関係者) [建築の方、必見のショート研修です](#)

【内容】

北側接道及び狭小地等のアプローチ計画の基本、
建築及びエクステリア動線視点によるポーチ形状の違いとは
変形ポーチ事例検証、アプローチ動線からの玄関ポーチ形状とは、
曲線アプローチの玄関ポーチとの取り合い



④ ショート設計研修(植栽可能場所とは) 1/20(金) 15:30~17:30 受講料 6,000円

エクステリアは「土間」と「壁」のデザインとも言われるなか、植栽可能なスペースの一つの位置付けに土間から壁に立ち上がる入隅部分があげられます。また、建物に対する樹木の壁が与える演出効果検証及び住宅植栽の現状からこれからの住宅植栽に求められる内容を現場事例等にて確認していきます。

※(業界キャリア6ヶ月～、建築関係者) [建築の方、必見のショート研修です](#)

【内容】

植栽(緑)がもたらす機能的視点、建築的視点、審美的視点とは
最低限の植物基礎知識(分類方法、樹木の規格表示、最近の植栽トレンド 他)
植栽可能スペースとは、樹木がいらないというお客様への切り返し問答



2月開講

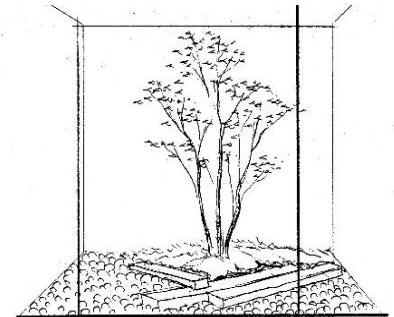
⑤ ショート設計研修(坪庭風雑木空間) 2/3(金) 13:00~15:00 受講料 6,000円

山採りの自然樹木の種類(アオダモ、コハウチワカエデ 他)や特性、材料・市場流通・施主への樹木形状等の事前説明等について、基礎的部分から植栽時地下支柱や足元植栽部の雑割栗石の演出等を図面や現場事例にて検証していきます。

※対象者様(キャリア6ヶ月以上)

【内容】モダン和風、坪庭風とは・

山採り自然樹形樹木の効果的な演出方法(アオダモ、ツリバナ、
コハウチワカエデ、イロハモミジ、他)・土間材、
添景構造物の効果的な演出方法(切石加工石材、創作竹垣、
金属陶器水鉢、鬼瓦、他)・設計図面及び現場事例検証



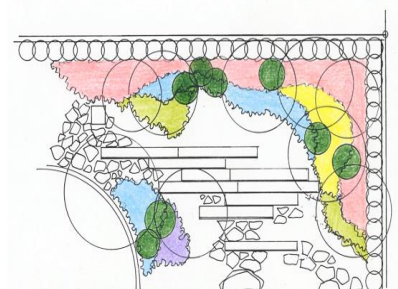
⑥ ショート設計研修(低木草花植栽方法の考え方) 2/3(金) 15:30~17:30 受講料 6,000円

低木やグラントカバー類の平面表現方法や積算の基本的な考え方から詳細仕様 配植間隔等の決定のフローについての解説をおこないます。また草花使用時の宿根草及び1年草や多年草の種類や効果的使い分け等の解説も併せておこないます。

※対象者様(キャリア6ヶ月以上)

【内容】低木類及び草花種類等の基礎知識・平面図 1/100 から 1/50 スケールアップ

配植ピッチの基本的な考え方・植栽材料選定の基本的な考え方
低木草花植え込み土壌及び土壌改良の考え方
図面事例及び現場事例検証



⑦ ガーデン設計基礎編 2/14(火) 13:00～17:00 受講料 12,000円

洋風庭園、和風庭園の概要理解から始まり、さまざまな庭園パターンの基礎知識を学んで頂きます。「鑑賞する庭」から「使う庭」が中心となるヒヤリングのポイントから、ガーデン設計のフローのポイントを理解して頂き、簡易演習課題の作成に繋げていきます。また、設計事例や現場事例の検証も併せておこないます。

※（新卒含めキャリア等は特に問いません）

【内容】

洋風庭園と和風庭園の概要について、「鑑賞する庭」又は「使う庭」？
ガーデン計画のフローについて、アヒルの足(人の視野)とは、
イメージ別植栽の考え方(和モダン、アジアン、南欧風 他)
図面・現場事例の検証、簡易演習課題作成



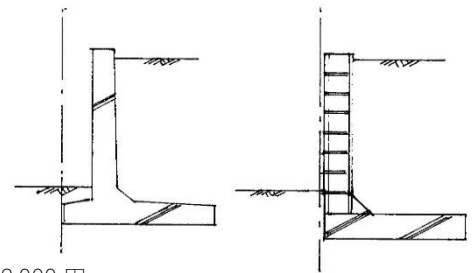
⑧ 土木・構造断面基礎研修 2/17(金) 13:00～17:00 受講料 12,000円

高低差の無い宅地でも、コースペース掘削等の土工事や門柱や塀工事の基礎工事等々、土工事に
対する基礎知識は営業職や設計職の方々も必要です。コンクリート配合報告書やスランプ、鉄筋の
ミルシート含め、土工事から地業・鉄筋・型枠・コンクリート工事の
土木全般基礎知識及び断面図の見方等を学んでいきます。

※（業界キャリア6ヶ月以上）

【内容】

土工事(鋤取りと掘削の違い、変化率、山止工事、 他)
地業工事、鉄筋工事(材料品質、加工と組立、定着と継手 他)
型枠工事(型枠の組立、取り外し 他)
コンクリート工事(コンクリートの品質、打設と養生 他)
施工現場検証、参考部位断面図検証及び簡易断面作成



⑨ ガーデン設計(ジャパニーズモダン) 2/21(火) 13:00～17:00 受講料 12,000円

ジャパニーズモダンスタイルを構成する基本的なワードから材料、デザインテクニック、該当樹木や添景物を
図面や施工事例を通じて理解を深めて、その後に簡易演習課題を作成して頂きます。

※対象者様（新卒から業界キャリア6ヶ月以上）

【内容】

ジャパニーズモダンの デザイン特性について
適合樹木の考え方と種類(高木・中木・低木地被類)添景物 他構造物
参考図面事例・現場事例検証、簡易演習課題作成(発表又は添削)



⑩ ガーデン設計(プロヴァンス南欧) 2/24(金) 13:00～17:00 受講料 12,000円

南欧風プロヴァンススタイルを構成する基本的なワードから材料、デザインテクニック、該当樹木や添景物を
図面や施工事例を通じて理解を深めて、その後に簡易演習課題を作成して頂きます。

※対象者様(新卒から業界キャリア6ヶ月以上)

【内容】

南欧風プロヴァンスの デザイン特性について
適合樹木の考え方と種類(高木・中木・低木地被類)添景物 他構造物
参考図面事例・現場事例検証、簡易演習課題作成(発表又は添削)



3月開講

⑪ **ガーデン設計(リ・ガーデン) 3/3(金) 13:00~17:00 受講料 12,000 円**

接客時のヒヤリングポイントの留意点やリ・ガーデンのなかでの既存物(樹木、景石、灯籠等)の再利用又は処分のポイントを解説します。また、最近よく耳にする「庭じまい」の説明、図面現場事例の検証ののち、簡易演習課題作成とします。
※(新卒から業界キャリア6ヶ月以上)

【内容】

接客ヒヤリング時の留意点とは
鑑賞主体(見る)?又は介在する(使う)?
既存物(樹木含む)利用の留意点
「庭じまい」とは
図面・現場事例検証、簡易演習課題作成



⑫ **コーチングスキルアップ研修 3/7(火) 13:00~16:00 受講料 9,000**

昔から「聞き上手」と言われ、上司としての積極的傾聴(Active Listening)を含めコーチングスキルは部下の自立性を育ててくれます。自己開示(ジョハリの窓)、コーチング実践の基本スタンス、質問力等を身につけて頂きます。
※(部下を持つ中堅社員様から幹部社員様)

【内容】

コーチングとは、コーチングが求められる背景、
「マズローの欲求5段階説」
「ジョハリの窓」とは、コーチング実践の4段階とは・
組織のメンバーから見た「仕事のできる上司とは」
傾聴力・Active Hearing を高めるためには、
コーチング自己診断シート、質問力のスキルアップ

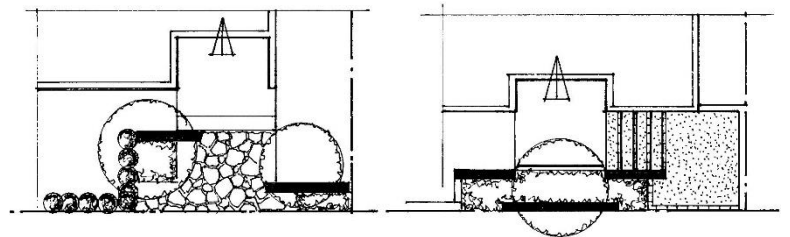


⑬ **中級設計研修(狭小地対応) 3/10(金) 13:00~17:00 受講料 12,000 円**

都市部を中心として敷地が狭くなるなか、狭小地に特化したデザインテクニック等を含めた対応プランをマスターしていきます。狭小地の特性の理解を図面事例や現場写真で検証して、その後簡易演習課題を作成して頂きます。
※(キャリア6ヶ月以上)

【内容】狭小地とは

旗竿宅地・変形敷地・北側接道宅地等の特性からの基本的留意点
地下埋設物(水道・雨水雑排水・GAS等)への対応
狭いスペースでの奥行き表現
アルミ汎用材(柱・梁 他)によるファサード処理
図面・現場事例検証、簡易演習課題作成

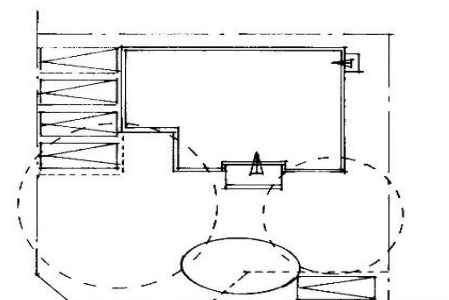


⑭ **中級設計研修(広大な敷地対応) 3/17(金) 13:00~17:00 受講料 12,000 円**

地方にいけば広大な敷地は多くみられ、200㎡前後の敷地プランでは直接的なスキルアップに繋がりにくいケースも見られます。広大な敷地なりの特性に準じたマスタープランや樹種選定等を学び、その後演習課題を作成して頂きます。
※(キャリア6ヶ月以上)

【内容】

広大な敷地とは、ゾーニングからラフプランの考え方
マスタープランから1.2期工事提案の重要性
広大な敷地ならではの植栽材料の選択及び配置
図面事例及び現場事例検証、簡易演習課題作成



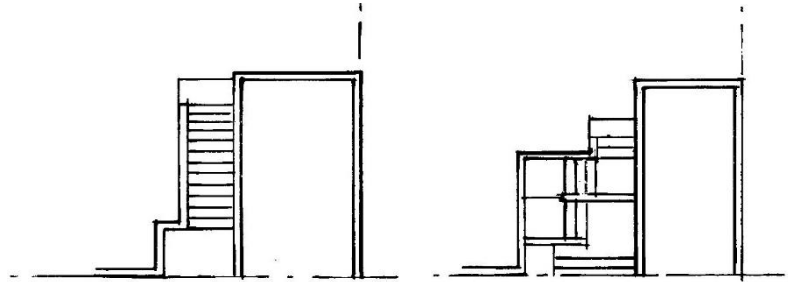
⑮ 中級設計研修(高低差対応) 3/24(金) 13:00~17:00 受講料 12,000 円

高低差のある宅地(1m 以上)では宅造法に抵触したり、隣地側に対して簡易山留工事が発生したりもします。高さのある擁壁や階段処理、圧迫感の解消方法等の基本を学び、簡易課題を作成します。

※キャリア6ヶ月以上)

【内容】

宅地造成等規制法等 擁壁関連法的基礎知識
 高低差 1.5~2.0m 以上宅地での工事特性
 平面計画と立面計画の同時進行とは
 高低差対応の階段・アプローチ計画とは
 擁壁壁面等の威圧感、圧迫感の解消方法
 建物側・隣地側掘削時の留意事項
 簡易演習課題作成(発表又は



申込講座 No	① ・ ② ・ ③ ・ ④ ・ ⑤ ・ ⑥ ・ ⑦ ・ ⑧ ・ ⑨ ⑩ ・ ⑪ ・ ⑫ ・ ⑬ ・ ⑭ ・ ⑮		円
ふりがな		男	生年月日 (昭和 平成 西暦)
氏名		女	年 月 日 (歳)
ふりがな	〒		
住所	TEL () 携帯 ()		
勤務先			
ふりがな	〒		
所在地	TEL () FAX ()		
E-mail	<input type="checkbox"/> パソコン <input type="checkbox"/> 携帯 @		
受講料振込者の名義	<input type="checkbox"/> 受講者本人 <input type="checkbox"/> 会社 <input type="checkbox"/> その他 ()		

※下記の講座には配布資料とは別に副読本が必要ですので、最寄り書店やアマゾン等にて各自ご準備のほどお願い致します。

No ①・⑧「住宅エクステリアの100ポイント」 No ②・⑦ 「プロが教える住宅の植栽」

※申込は FAX 又は申込書部分の撮影後 PDF データにてメール送信にてお願いします。(すでに講座をお申込みの方は、必要ありません)

※申込書を確認後、弊社より受講料の支払い方法を記載した「申込確認書」ご送付致します。

※一旦、お支払い頂いた受講料は理由の如何を問わず、ご返却できませんのでご了承ください。

※頂いた個人情報は適切に保護し、法令に基づく場合以外で受講者様の同意なく第三者に提供することはありません。



有限会社造景空間研究所 TEL 078-360-8877 FAX 078-360-8899 MAIL zokei@gold.ocn.ne.jp